

中部体节鳃为双枝型，在后部体节又恢复为简单型。这些鳃均位于疣足基部，与背须很靠近。值得注意的是在若干疣足上，有1—2个能伸缩的、泡囊状的小鳃，简称副鳃。这些小鳃靠近疣足上唇。背刚毛为毛状刚毛；腹刚毛为等齿状复刚毛。

地理分布 本种仅发现于南海北部湾。阿拉伯海和卡拉奇也有分布。

IXV. 半足沙蚕属 *Hemipodus* Quatrefages, 1865

体长，背腹略扁，前、后叶长圆锥形，具7—10个不明显的环轮，前端具4个小触手。吻器长卵圆形或棒状。副颚棒状。体节具3个环轮。疣足皆为单叶型，具一长的前刚叶和一圆形的后刚叶。刚毛皆为复刺状。

模式种：半足沙蚕 *Hemipodus roseus* (Quatrefages, 1865)。

(150) 长突半足沙蚕 *Hemipodus yenourensis* Izuka, 1912 (图 177)

Hemipodus yenourensis Izuka, 1912: 250—251, pl. 23, figs. 14, 15; Fauvel, 1933: 45; 乌沙科夫、吴宝铃, 1962a: 7, 图版 II, D—M; Imajima et Hartman, 1964: 165—166.

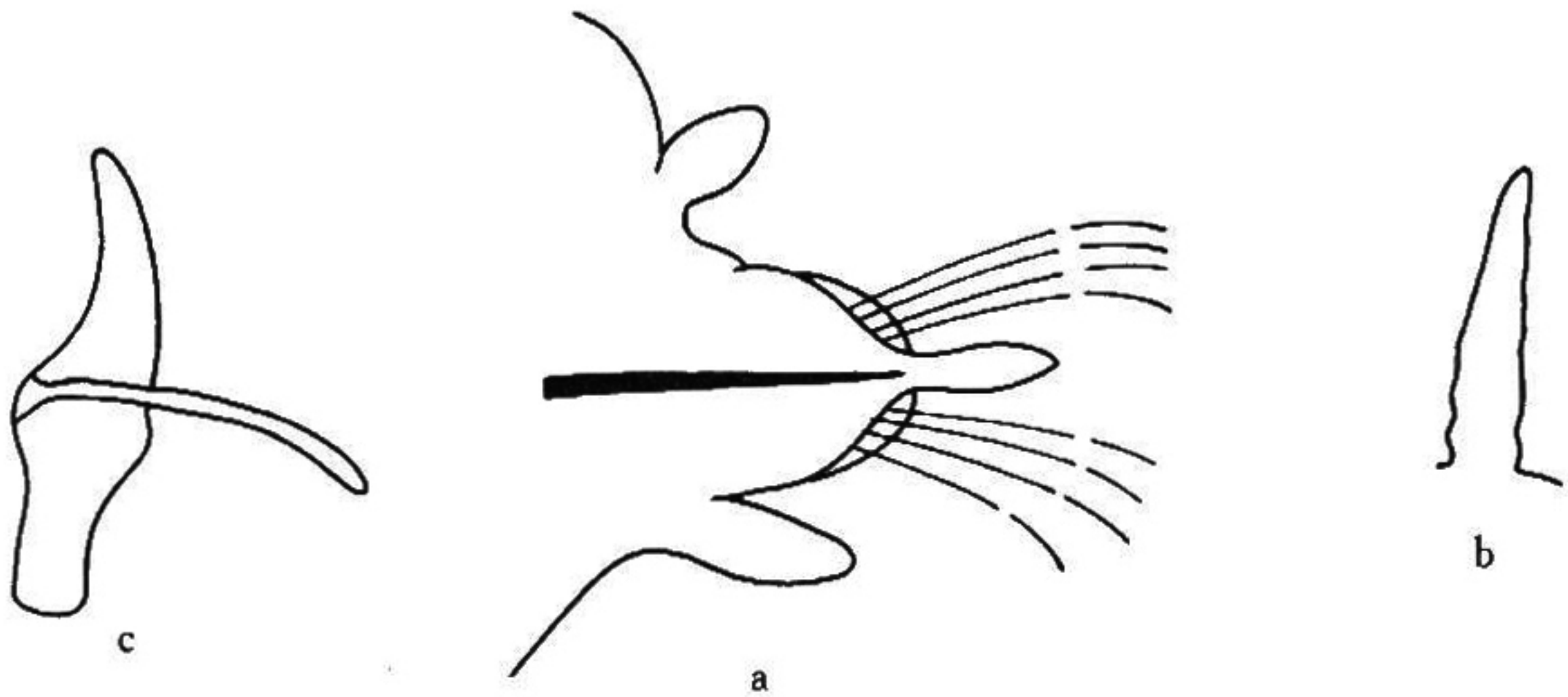


图 177 长突半足沙蚕 *Hemipodus yenourensis* Izuka

a. 疣足前面观；b. 吻上的乳突；c. 颚齿。

标本采集地 大连，烟台芝罘东角，崆峒山沙滩潮间带上区和中区。

形态特征 虫体相当小，体长约50mm；宽含疣足约3.5mm；体节数目约140—150个。头部具4个较长的头触手。吻为柱状或桶形，其上覆满细长的乳突。颚发达，侧面带有一个长秆。每个体上具有两个环轮。疣足单肢，没有鳃，仅有前后唇瓣各一个。前唇具一长指状的末端部分；后唇较短，为半圆形。背腹须为椭圆形。刚毛复型，具节。体色浅，上具橄榄色斑点。

地理分布 分布于日本和黄海沿岸。